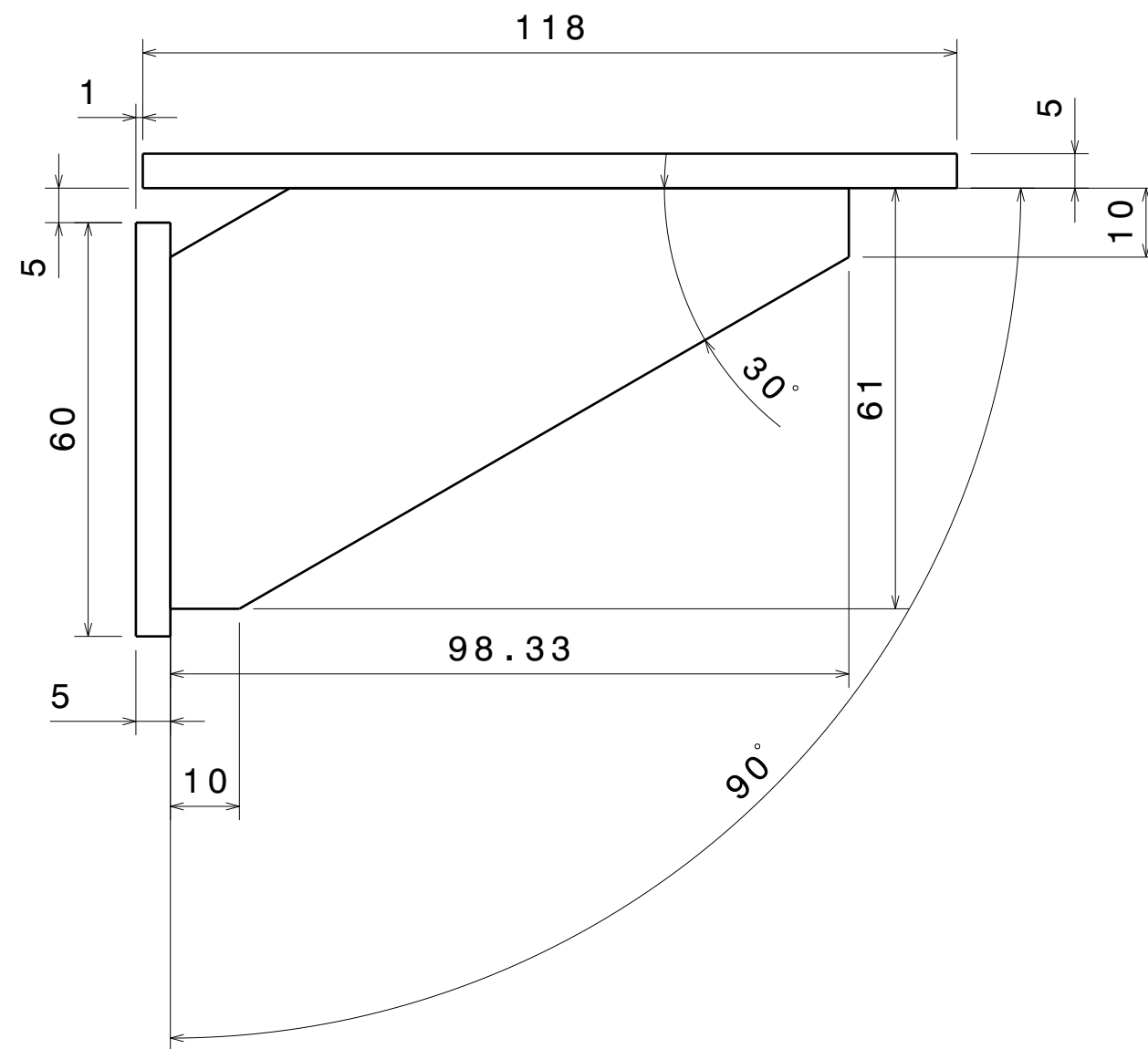
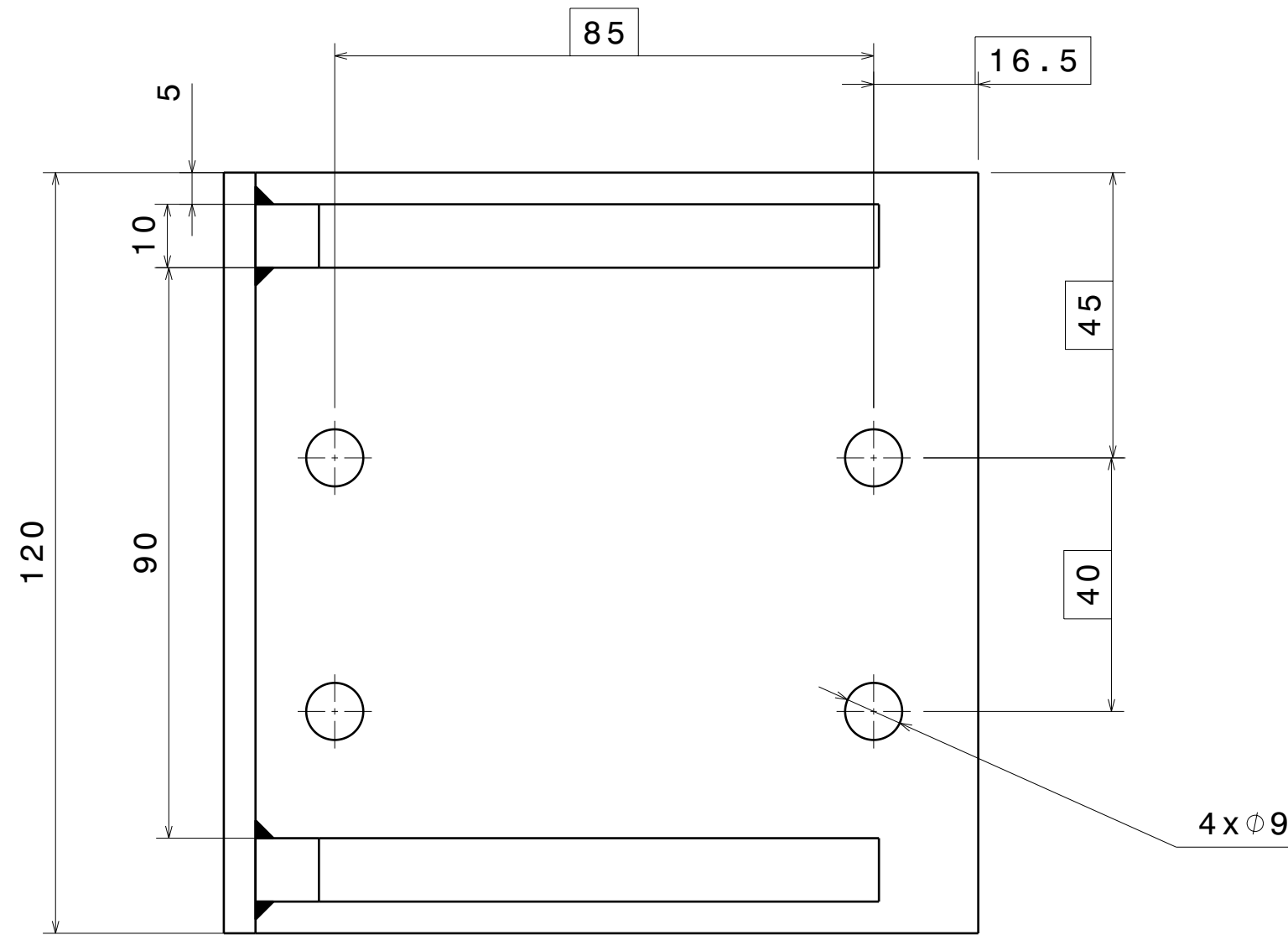


NON VALABLE POUR FABRICATION



TOLERANCES GENERALES:

Usinages = ISO 2768-mK

Soudures = ISO 13920

Etat de surface : $Ra\ 3.2$

Casser les angles vifs: $r = 0,2$.

Graver le N° du plan sur une partie non fonctionnelle de la pièce.

5275	A		equerre support			X2CrNiMo17-12-2				
N°	Ind	Nbre	Désignation			Matière		Traitement	Protection	
A			Création du document			17/03/25	mpopot	xxxx	xxxx	
Ind			Modifications			Date	Dessiné par	Vérifié par	Approuvé par	
Pour un ensemble N° 2342-5100 ,il faut								pièce(s) suivant ce plan		Masse unitaire: ---- kg
8 Chemin de la Hunière 91120 PALAISEAU TEL: (+33) 01.80.38.60.60			<div>ONERA</div> <div>THE FRENCH AEROSPACE LAB</div>					Bureau d'Etudes DMPE SRE		
<div>ADIJE</div> <div>equerre support</div>										
Ce dessin réalisé par des moyens de CAO (Catia V5) ne peut être modifié que par le même procédé. Propriété de l'ONERA, il ne peut être détenu, reproduit ou communiqué sans son autorisation.								2342-5275		A
A2	CONFIDENTIALITÉ ONERA					ECH: 1 / 1		Planche: 1/1		